

# Neubau einer Ausstellungshalle



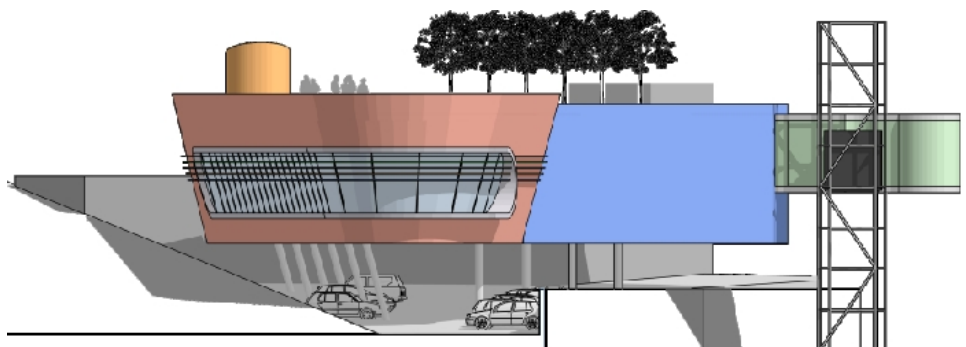
Entwurfsplanung und Animation  
für ein mittelständiges Unternehmen im Zabergäu

Ausstellungsfläche: ca. 1.200 m<sup>2</sup>  
BRI a: ca. 7000 m<sup>3</sup>



Perspektivische Darstellung, Blick Richtung Eibensbach;

Die Ausstellungshalle bietet mit 1.200 qm viel Platz für die Produktpräsentation, sowie einen ansprechenden Rahmen für Veranstaltungen des Unternehmens. Das Gebäude schmiegt sich, über eine eingeschnittene Parkierungsebene auskragend, in den Hang und eröffnet den Besuchern einen grandiosen Blick in die herrliche Landschaft des Zabergäus. Während in der Halle selbst die aktuelle Produktpalette studiert werden kann, ist auf der Dachterrasse ein Ausflug in die Geschichte der Firma möglich. Die grüne Oase auf dem Dach ist gleichermassen für die Besucher und Angestellten der Firma ein Ort der Ruhe und Entspannung.



Ansicht Nordosten, Blick von Eibensbach;